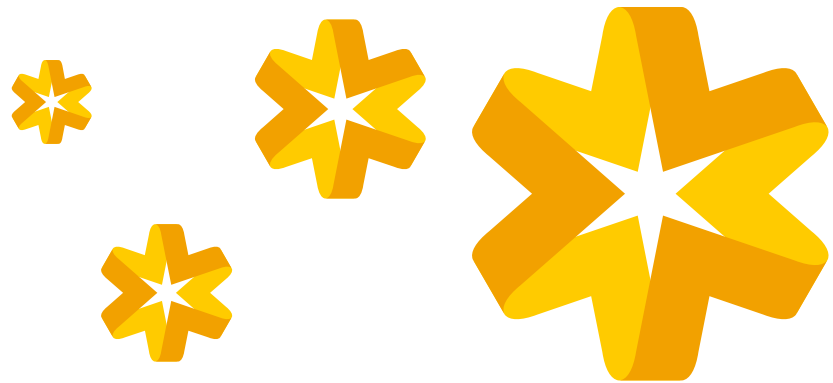
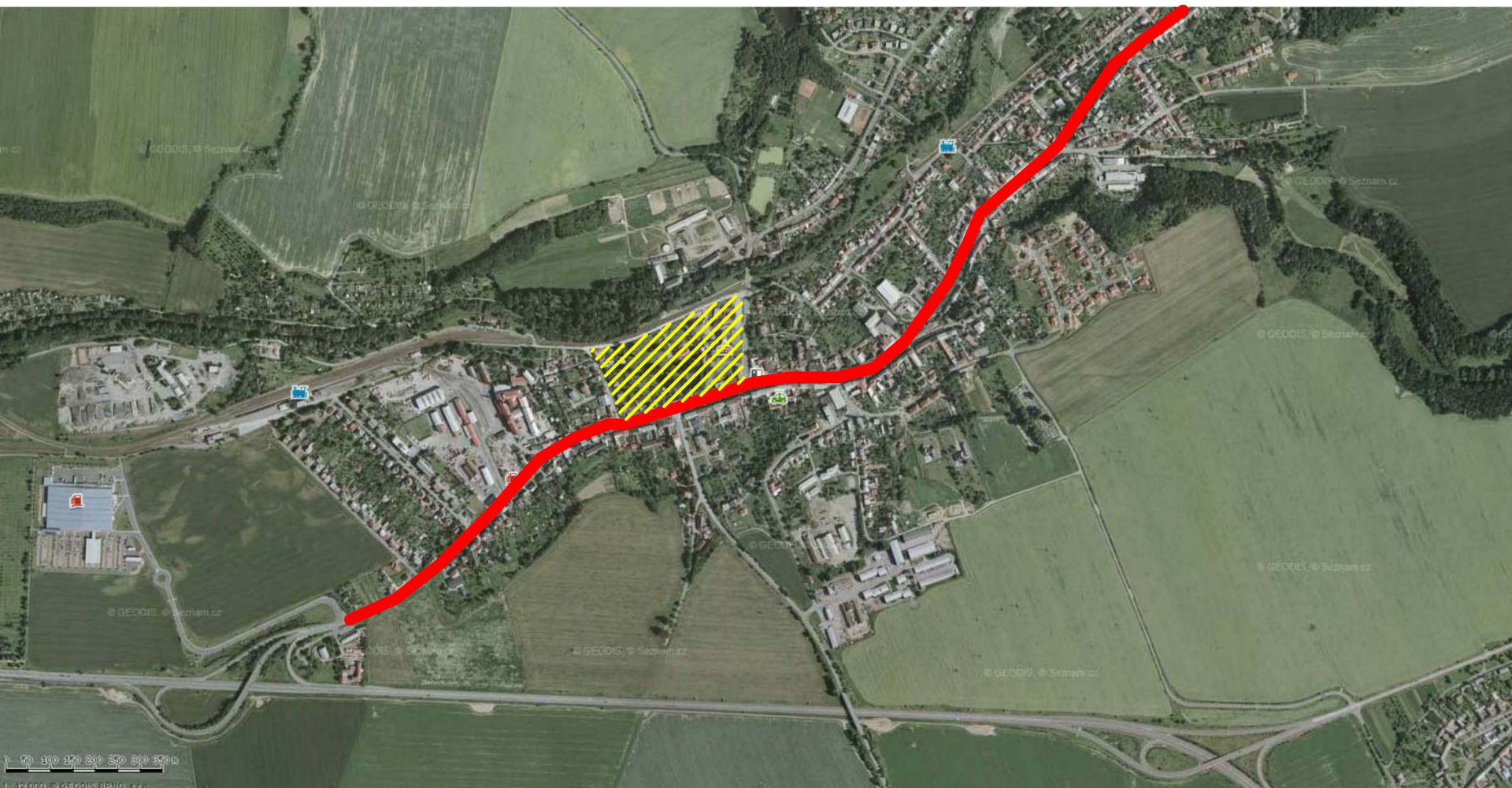


# Na architektuře záleží 21.3. 2024 – Velká Bystřice, příklady dobré praxe





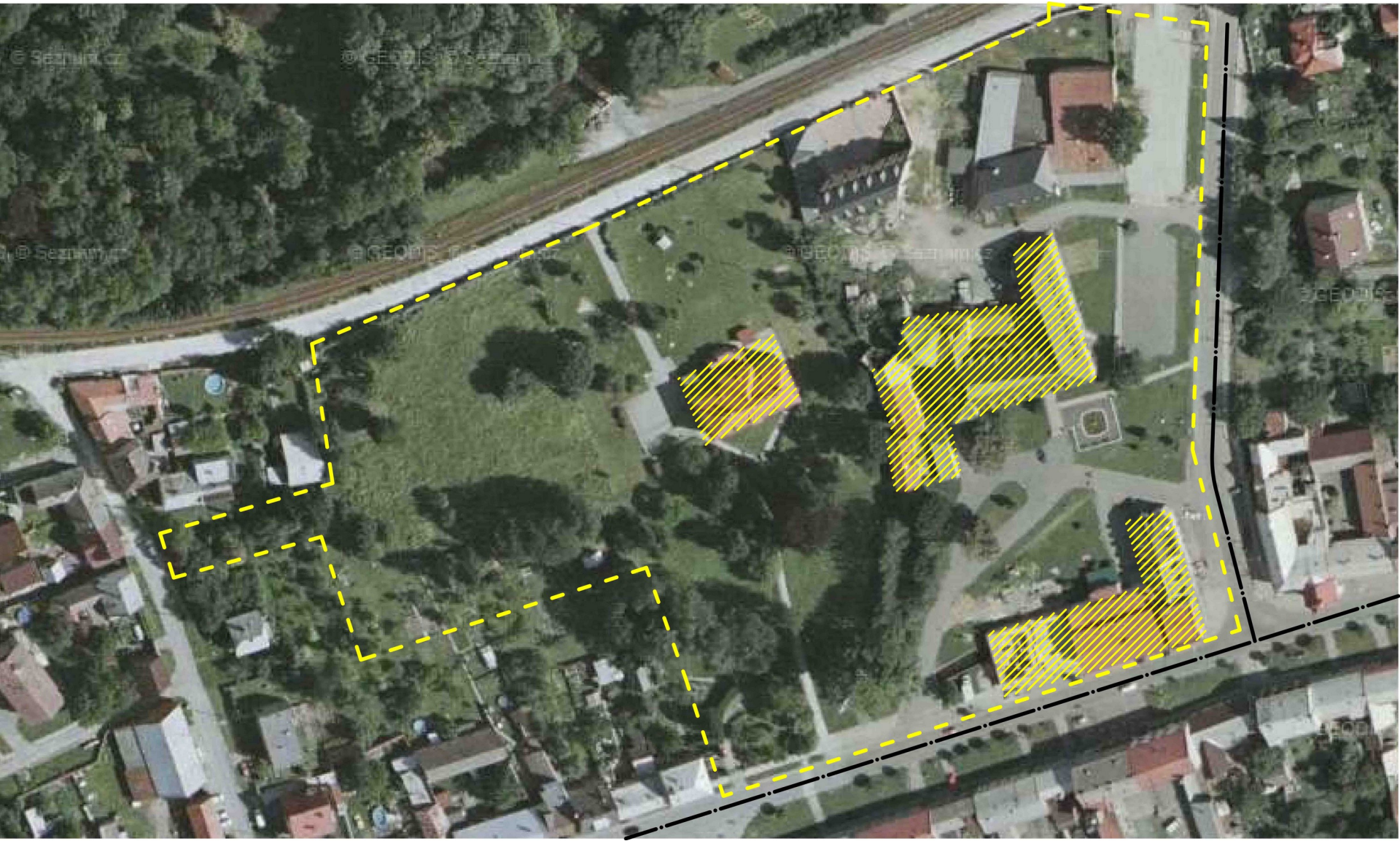
0 50 100 150 200 250 300 350 m  
1:12 000 © GEODIS BRNO, s.r.o.







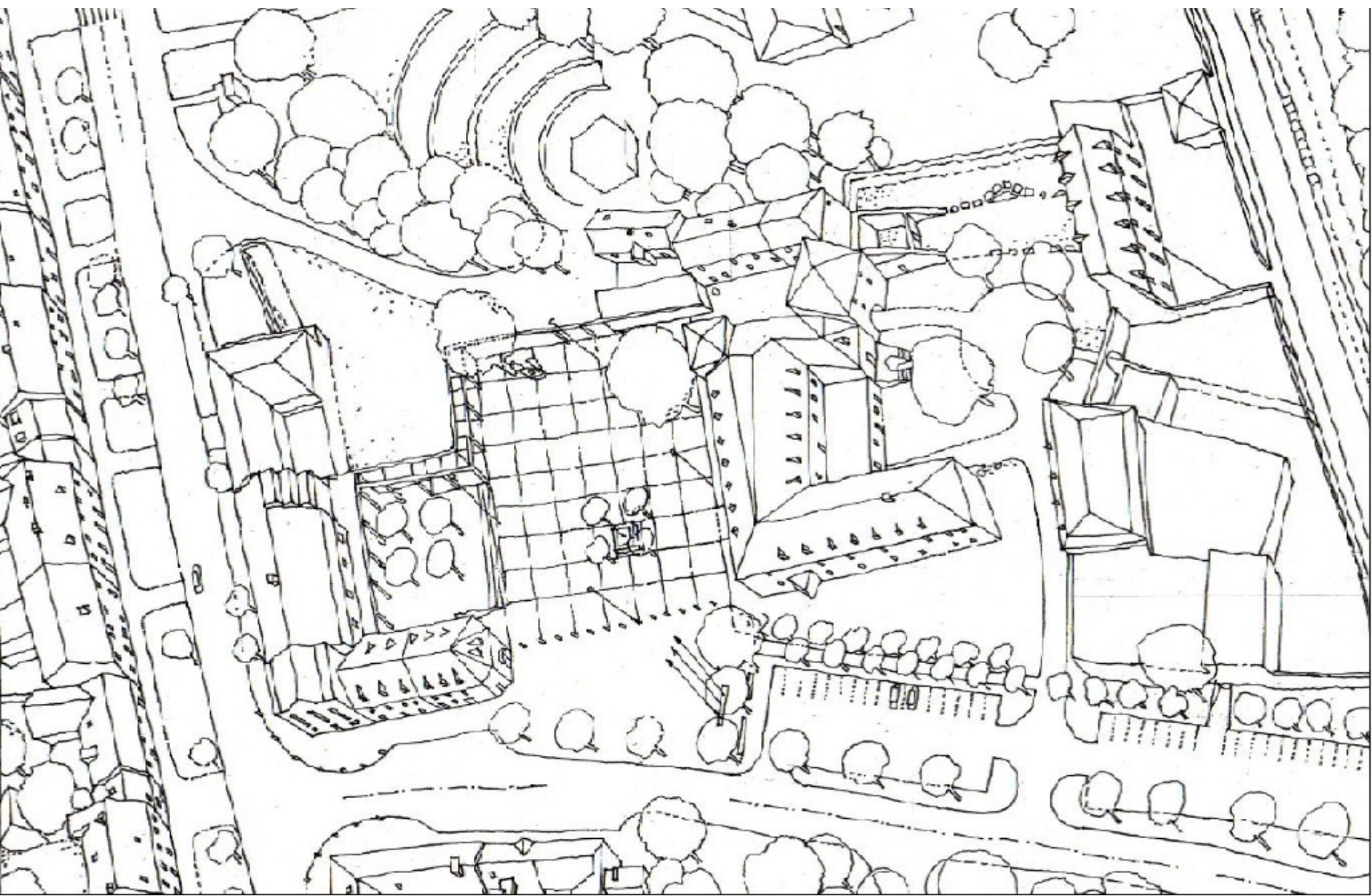




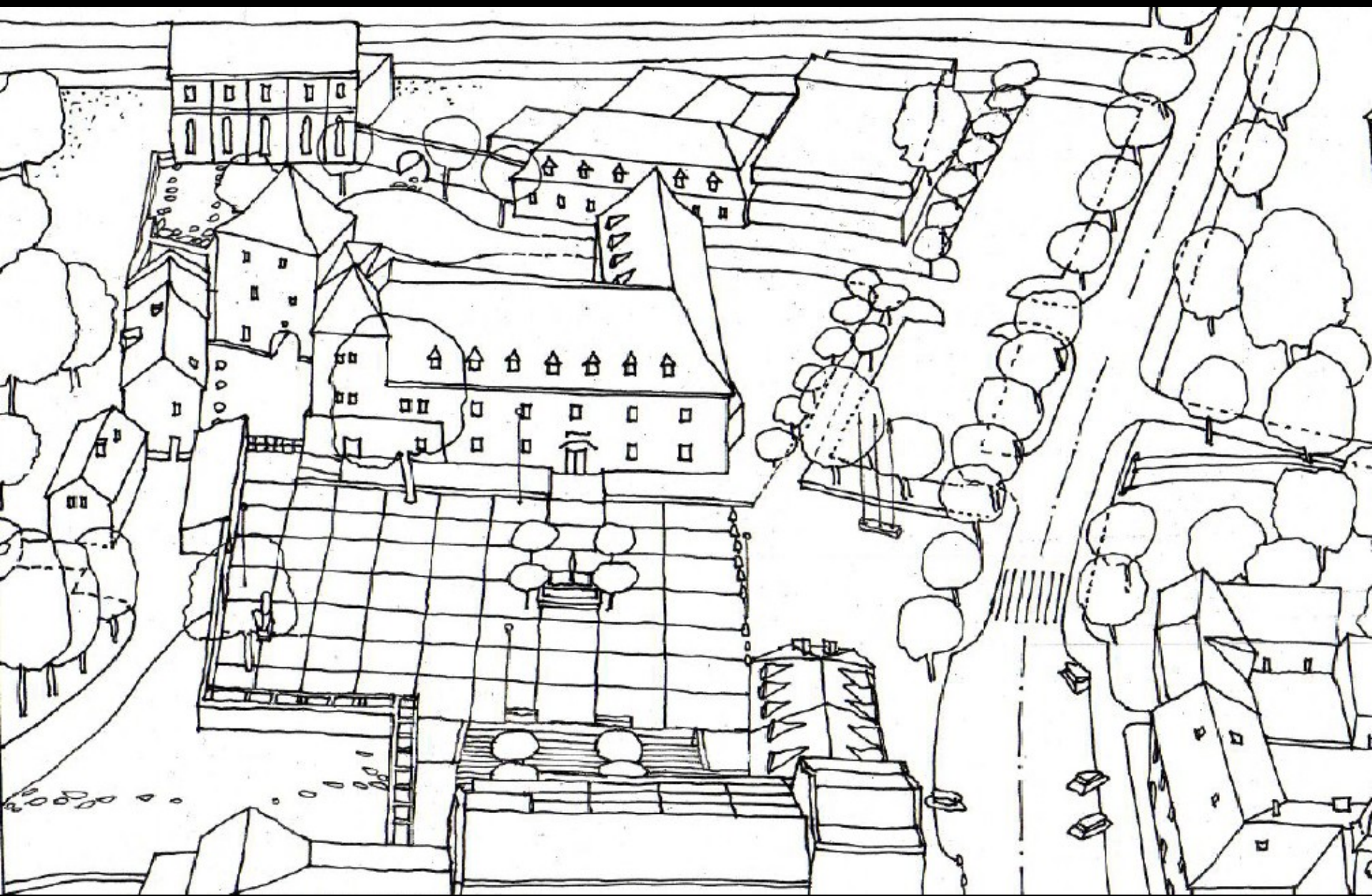




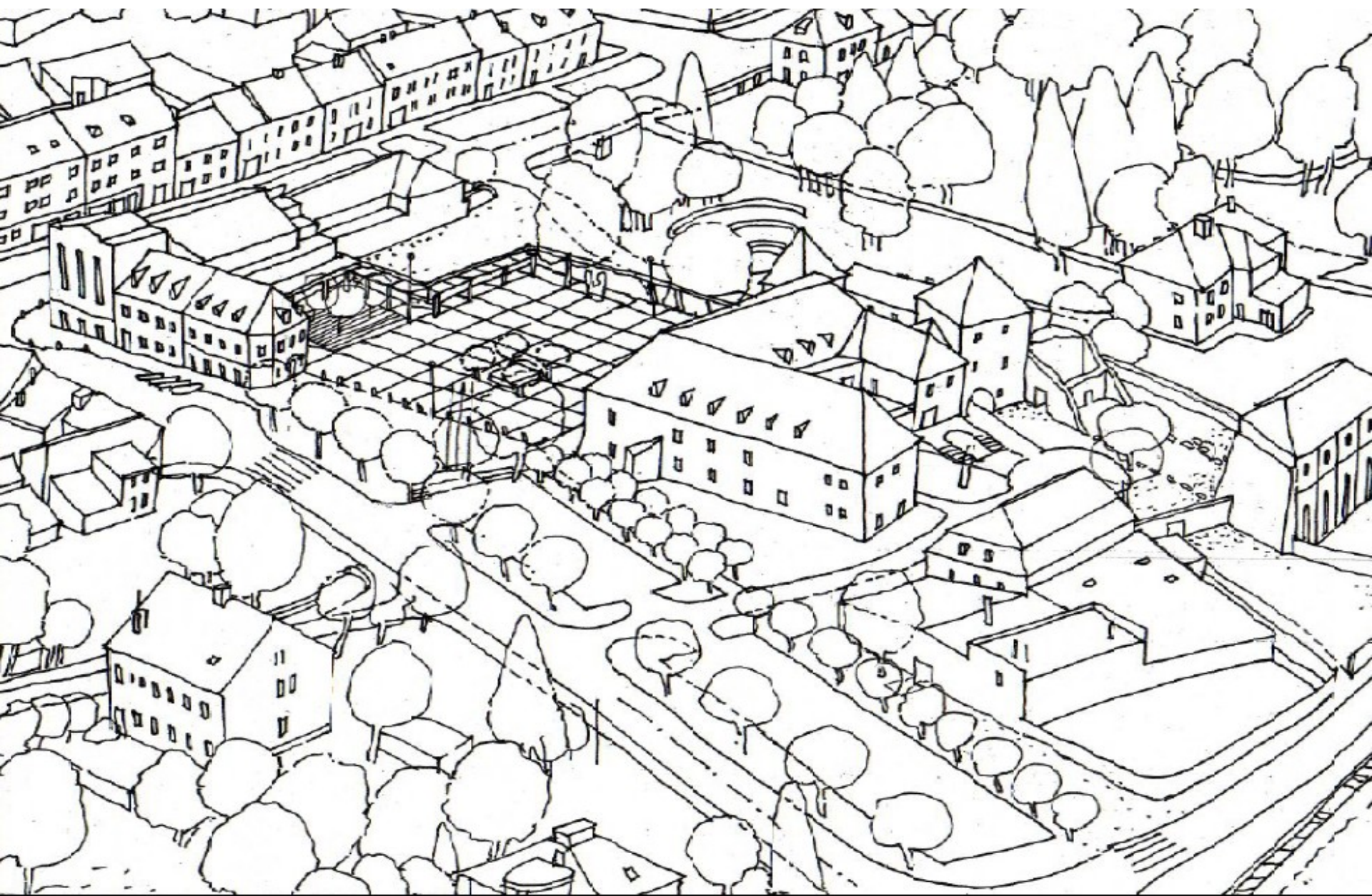






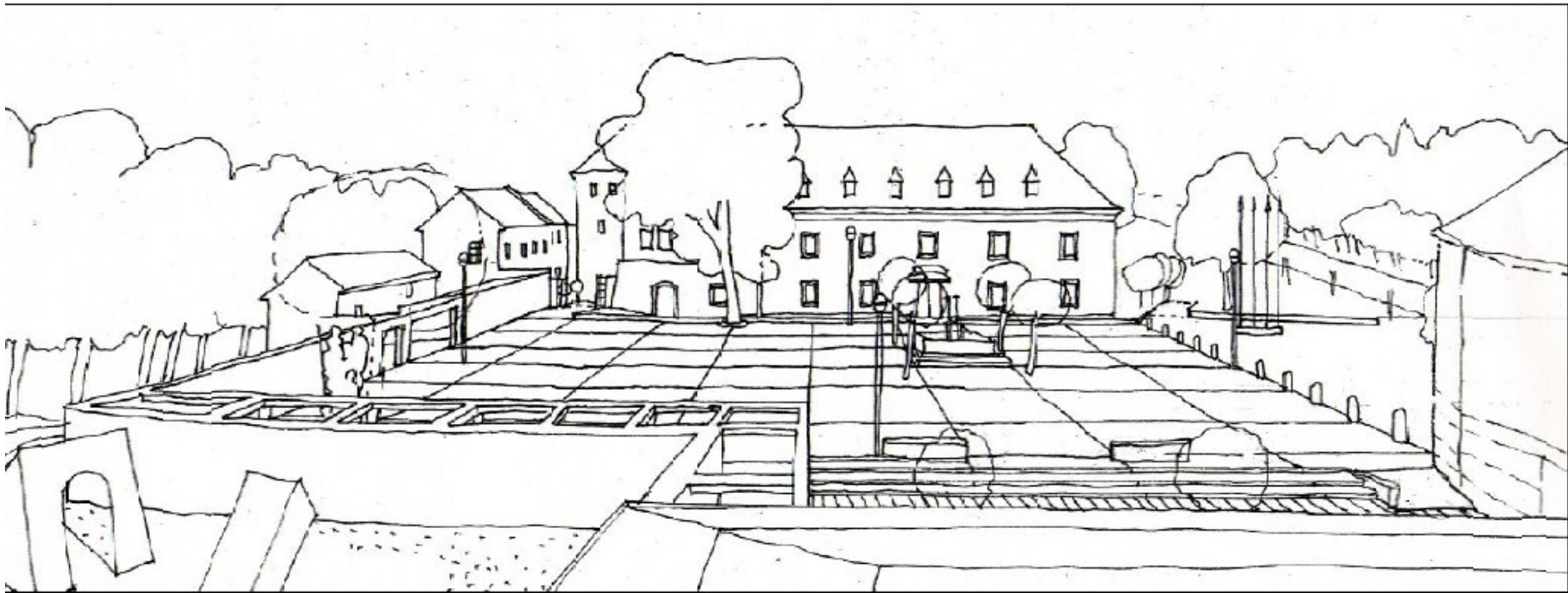






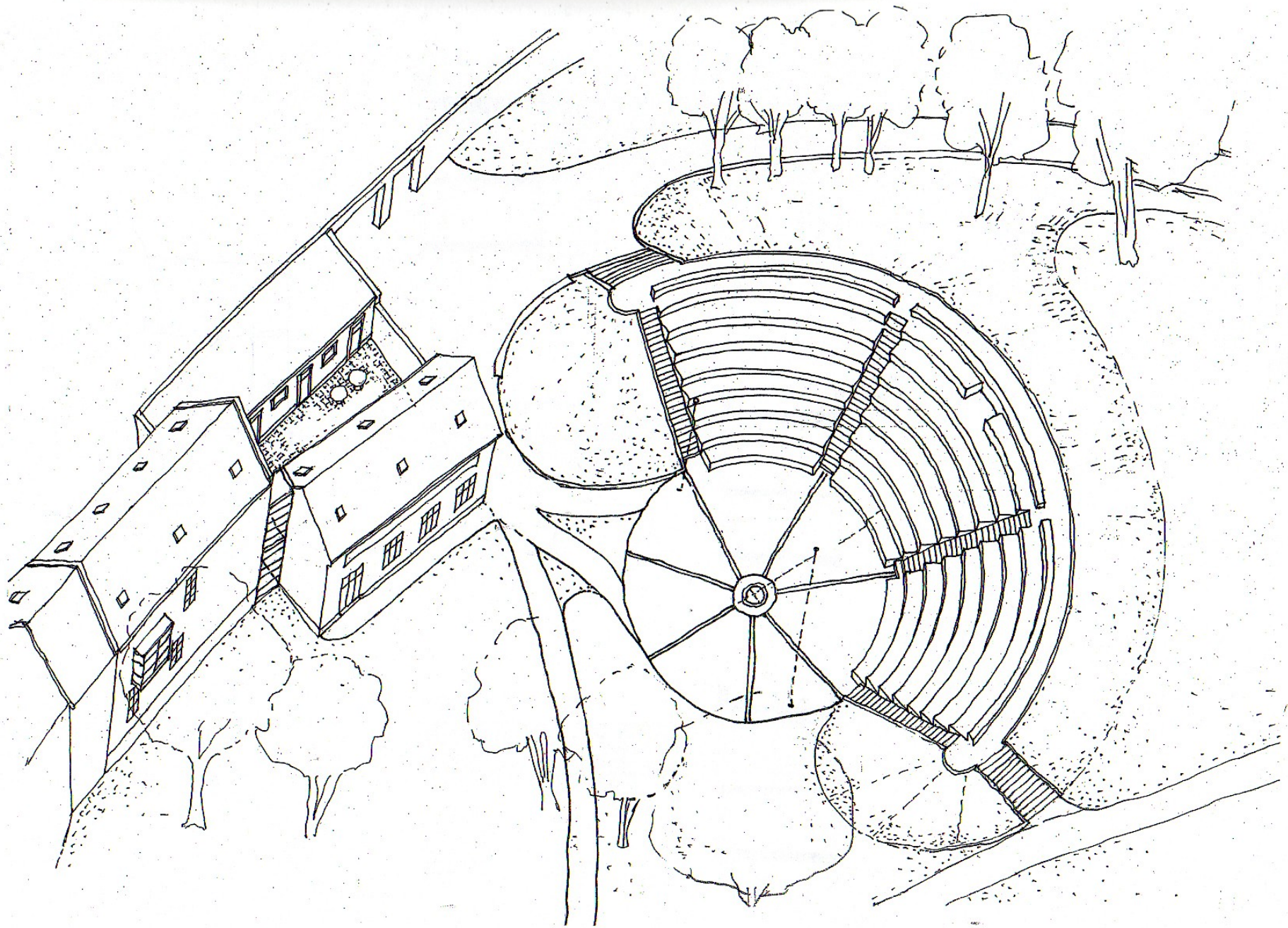


fotografie současného stavu























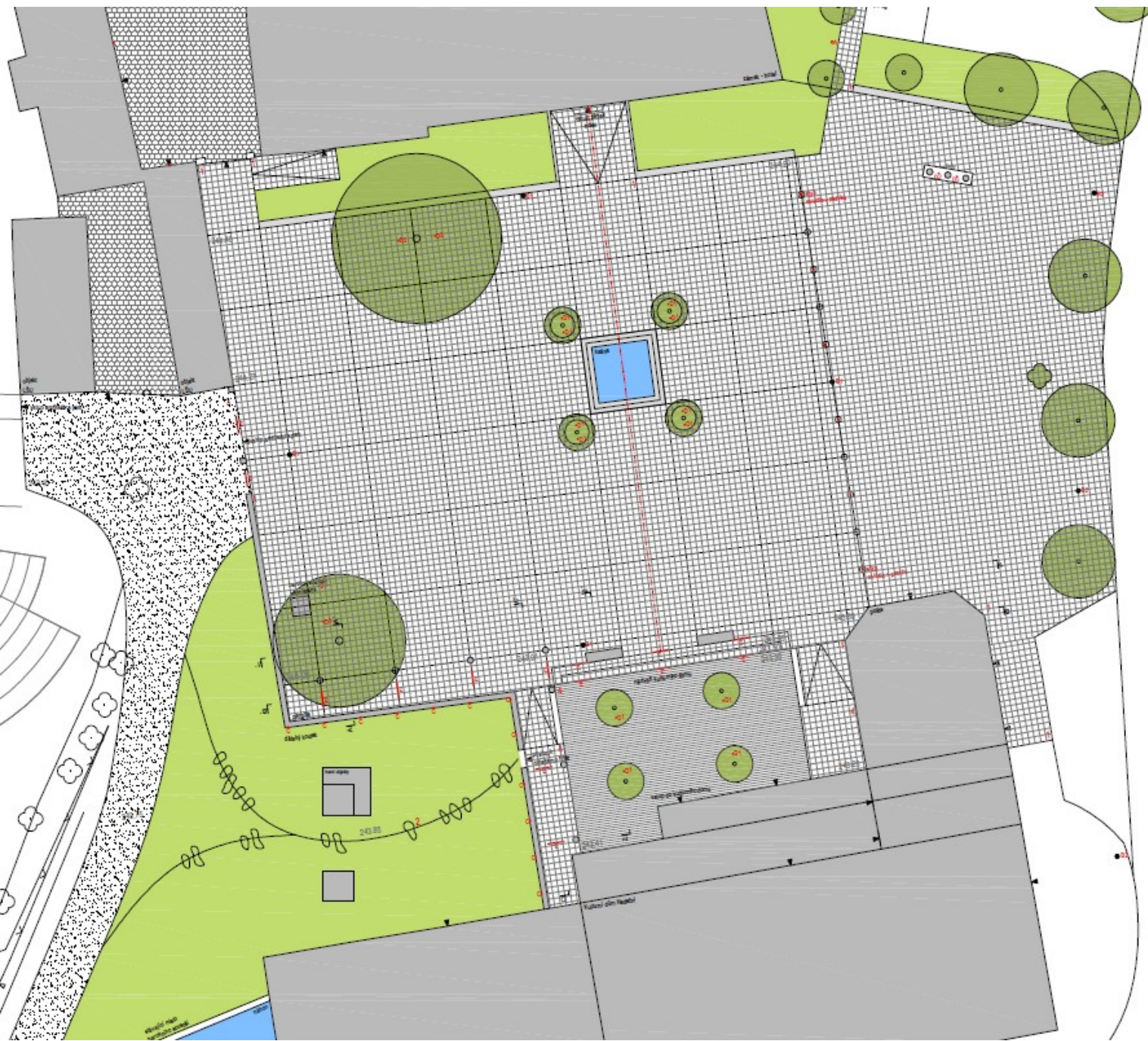












**LEGENDA MATERIÁLŮ:**



1 dlažba  
žlutá kostka 12/12



2 šlapáky



3 mlátová cesta



4 dřevěné rošty

**LEGENDA SVÍTIDEL:**



A **Wily - pencil**  
(světlo pro osvětlení chodníků)



B1 **Out-off eyelid**  
(Argo na vchod sloup)  
v 5m

B2 **Out-off eyelid**  
(Argo na vchod sloup)  
v 8m



C **Confort**  
(páskové, nátlonné svítidlo)



D1 **Light Up - Walk**, halogenová výbojka 35W  
(zemi svítidlo)



D2 **Light Up - Walk**, halogenová výbojka 70W  
(zemi svítidlo)



D3 **Light Up - Walk**, halogenová výbojka 70W  
(zemi svítidlo se směrovatelnou optikou)



E **Lineuxa**, 28W  
(páskové, zemi svítidlo)

**PŮDORYS - NAVRHOVANÝ STAV**  
m 1:300























